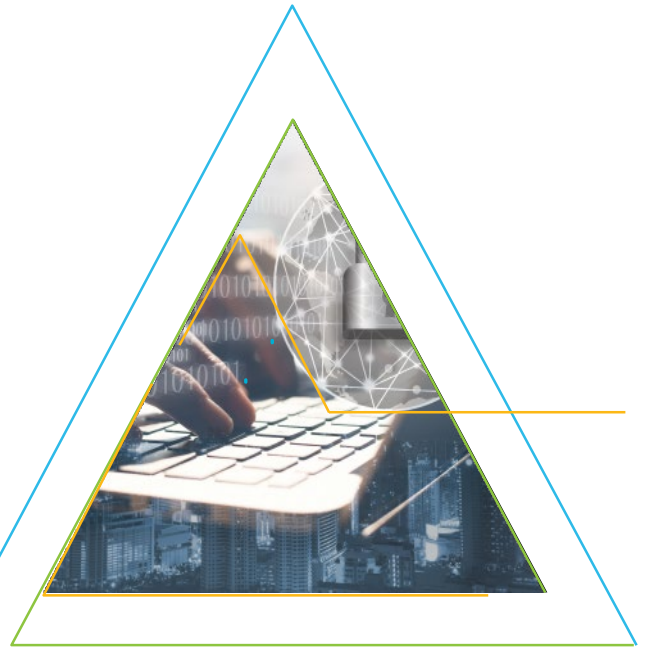


BigFix Modern Client Management

可視性とコントロールをWindows 10
およびmacOSエンドポイントまで拡張



組織は、企業全体にWindows 10およびmacOSエンドポイントを展開しています。どちらのOSも、従来のエージェントあるいはMobile Device Management (MDM) APIのいずれかを使用して管理できます。どちらのアプローチも活用することで、管理および自動化の機能を最大限活かすことができます。

BigFixを使用することで、組織がBigFixエージェントを実行していなくても、Windows 10およびmacOSデバイスの可視性を得ると同時に、コントロールできます。BigFix Modern Client Managementは、これらのデバイスを従来のエンドポイントと同時に表示しつつ、リモートワイプやスクリーンロック、デバイスの設定変更などの主要なモバイルデバイス管理(MDM) アクションを実行する機能を提供します。

BigFixは、組織におけるセキュリティーおよび管理性基準を維持したまま、最新の生産性向上OSのメリットを得られます。ITおよびセキュリティーチームは、企業のエンドポイント管理に単一のツールを続けて使用できると同時に、コストとITの複雑性を軽減できます。

BigFix Modern Client Managementには、BigFix LifecycleおよびBigFix Complianceが含まれており、BigFix Patchを購入された方には別売りにも対応しています。

ハイライト

- 従来のエンドポイント、クラウド内のエンドポイント、Windows 10とmacOSを実行する最新のエンドポイントを含むエンドポイントインベントリを完全に可視化
- MDMポリシーとアクションを介したデバイス構成を簡易的に管理することにより、人件費を削減し、デバイスのセキュリティ確保にかかる時間（パスワードポリシー、デバイスのロック、ワイプデバイスなど）を短縮

簡易エンロールメント

ユーザーにより行われるエンロールメントは、ITスタッフがエンドポイントを登録する手間を省きます。組織は、リンクとログイン認証情報を含む最新のデバイスを使用するユーザーにメールを送信するだけで済みます。新しいデバイスが登録されると、BigFixユーザーはこれらのデバイスを表示し、MACアドレス、コンピューター名、OSなどのさまざまなプロパティをレポートすることで、より深いインサイトを得ることができます。デバイスのプロパティを以下に示します。

bluetooth mac address	54-e4-3a-f0-03-ec
codename	VMware7,1
computer name	BigFix’s Mac
device id	564D9FA1-885C-AA7E-64C0-CC0EC017CD66
free space of device	18
model	VMware7,1
name of operating system	Mac OS X
primary ethernet mac address	00:0c:29:b8:f9:49
serial	VMLZoliUvTKJ
sip enabled	True
system language	en-US
total space of device	40

全エンドポイントのシングルビュー

BigFix Modern Client Managementは、ITおよびセキュリティオペレータに従来のエンドポイント、クラウド内のエンドポイント、最新のエンドポイントのすべてを含むエンドポイントを一目で確認できるようになります。BigFixのユーザーは、これら異なるタイプのエンドポイントを、一つの正確なソースから、簡単に管理およびレポートできます。複数のレポートやスプレッドシートを使用してデバイスのレポートや結果を一つのエクゼクティブビューにまとめるような時代は終わりました。

ユーザーは、デバイスタイプ、OS、ステータス、デバイスグループ、IPアドレス、管

理アプローチ（AWS、Azure、MDM for macOS、Windows用MDMなど）など、さまざまなフィルターに基づいてエンドポイントを表示し、レポートできるようになりました。

最新デバイスの管理と安全性の確保

最新デバイスの可視性は重要ですが、これを管理できることが組織の安全確保につながります。BigFixのユーザーは、以下のMDMアクションが利用できます。

- データの削除(リモートワイプ)
- 再起動/シャットダウン
- プロファイル経由で構成を追加・削除
- スクリーンのロック
- デバイス設定の変更

これらのアクションは、BigFix Modern Client Managementより由来するMDM APIに管理されるエンドポイント用の初期セットです。

単一エンドポイント管理ソリューション

新しいタイプのデバイスが継続して仕事場に導入される中、エンドポイントの管理、コントロール、および保護は、ITおよびセキュリティ運用における困難なタスクと言えます。多くのエンドポイント管理ツールは、コスト効率が良く、異なるエンドポイントをコントロールする機能が不十分です。

BigFixを使用することで、組織は、エージェントベース管理の深さに加え、MDM APIをベースにした管理方法の幅広さを活用し、Windows 10やmacOSのような、比較的新しい企業プラットフォームを低コストかつ容易に管理できます。

The screenshot displays the BigFix Modern Client Management interface. On the left, there is a 'Refine My Results' sidebar with filters for 'Relevant Devices', 'Device Type', 'Operating System', 'Status', 'Device Group', 'Most Recent User', 'IP Address', 'BigFix Agent status', and 'Managed by'. The 'Managed by' section includes options for 'Cloud' (AWS, Azure) and 'MDM' (macOS, Windows). The main area shows a list of 81 devices, each with a checkbox, name, status, and last update time. The list includes devices like ZZZTOP, DIRESTRAITS, LINKINPARK, REM, GABRIELLAFERRI, DEPECHEMODE, Chicago, WINMCMTEST0, DESKTOP-BU180CK, az-besclient-dex-1, SplitEnz, RD-E86A64BA6F25, rush, RD-E86A64BA6F25, Spooky-Tooth, lp-192-168-177-24, and ln-192-168-177-10. At the top right, there is a search bar and sorting options (Sort by: Relevant Count, View: 20, 3/5).

BigFix Family

BigFixへの投資はエンドポイント管理を変革し、ソフトウェアコストを削減し、360度の可視性を実現します。BigFix の顧客は自宅勤務の薦めなど新しい働き方をサポートする一方で、ITツールとエンドポイントを大幅に集約させました。

BigFix Family には以下のものがあります。

- **BigFix Inventory** - ユーザーはデスクトップ、ラップトップおよびサーバーにインストールされたアプリケーションを発見・分析し、ソフトウェア・パブリッシャー、タイトル、アプリケーションなどに関する情報をバージョンレベルにまでドリルダウンできます。インベントリーには、組織が所有しているもの、インストールはしてあるが所有していないもの、ソフトウェアの使用頻度など重要なインサイトがあります。
- **BigFix Compliance** - CIS、DISA STIG、USGCBおよびPCI-DSSによって発表された業界標準のセキュリティベンチマークに沿った数千に及ぶ革新的セキュリティチェックで、エンドポイント構成のコンプライアンスを継続的に実施します。Complianceは、自動化および単純化されたパッチプロセスを提供し、Windows、UNIX、Linux、macOSを実行しているオンプレミス、ローミングあるいはクラウドエンドポイントで98%を超えるファーストパスの成功率を誇ります。BigFix Complianceには、Insightsの高度分析プラットフォーム、Modern Client Managementも含まれるのに加え、主要な脆弱性管理システムも統合されています。
- **BigFix Insights Analytics Platform** - このプラットフォームを使ってBigFixのデータをサードパーティーのソリューションからのデータと組み合わせ、企業のトレンドを迅速に可視化し、組織の大部分にとって重要なエンドポイントの問題を優先付けて自動的に対応させることができます。その結果、対応が迅速化しプロセスが合理化され、コンプライアンスが向上します。BigFix Insights は BigFix Lifecycle にも BigFix Compliance にも含まれています。
- **BigFix Modern Client Management** - このMDM API アプローチを使って Windows 10 と macOS のエンドポイントの可視性とコントロールを拡張します。このアプローチにより各組織は単一の企業エンドポイント管理ソリューションを使って、従来のエンドポイントと近代的なエンドポイントの両方を管理できるようになります。またエンドユーザー始動のエンrollment、エンドポイントの詳細なインベントリー、リモートワイプなど数多くの MDM アクションも提供されます。BigFix Modern Client Management は BigFix Lifecycle にも BigFix Complianceにも含まれています。
- **主要なインテグレーション** - エンドポイント管理プロセスと様々な関係者が利用するエンドポイントデータを自動化することにより、IT およびセキュリ

ティ組織のスタッフの生産性を向上し、ROI を増やすことができます。HCLが提供する統合例の最新のものを挙げると、スキャンデータとBigFix Fixletの相関を自動化することで、主要な脆弱性管理システムで発見される脆弱性を迅速に修復する、**BigFix Insights for Vulnerability Remediation Module**があります。このモジュールは BigFix Lifecycle または BigFix Compliance のライセンスを有するユーザーが利用できます。

なぜ BigFixなのか？

BigFix は判断機能をエンドポイントに分散させた独自かつ高度にスケーラブルな基盤上に構築されています。このことにより、エンドポイント管理コストと基盤の複雑性を軽減する一方で、BigFix Family のソリューション全体にわたってきわめて機能的な利点とパフォーマンス面の利点を得ることができます。

BigFixの機能：

単一のインテリジェント・エージェント - BigFixエージェントは、継続的な自己評価、ポリシー強制などを含む数多くの機能を、システムへの影響を最小限に抑えつつ、実行します。アクションをインテリジェントに開始させ、上流の中央の管理サーバーにメッセージを送信して、リアルタイムにパッチ、構成、その他の情報をエンドポイントに引っ張ってきます。BigFixエージェントは Windows、Linux、UNIX、macOS で 90 以上のOSで実行されます。

BigFix Fixlets™ - BigFix Fixlets は日々の運用や繰り返しの作業を単純化させる自動化スクリプトです。BigFix には 500,000件以上のすぐ使える Fixlets があり、HCL BigFix チームが月間平均130件の Fixlets を配信してライブラリーを更新しています。BigFix ユーザー、ビジネスパートナーおよび開発者はカスタム Fixlets を作成してカスタムポリシーやエンドポイントサービスを実装させることができます。Fixlets のコミュニティ・ライブラリーが BigFix.me にあります。

高度にスケーラブルなアーキテクチャー - 単一の BigFix 管理サーバーで、プライベートまたはパブリック・ネットワークを介して最大 250,000の物理および仮想コンピューターを管理できます。管理対象のエンドポイントにはサーバー、デスクトップ、ローミング中のラップトップ、クラウド内のエンドポイント、店頭 (POS) デバイス、現金自動預け払い機 (ATM)、セルフサービス・キオスクなどの専用機器などがあります。

マルチクラウド・サポート - クラウド・エンドポイントは、従来型のエンドポイントと共に、簡単に発見・表示できます。何が環境に存在するかを知ることが道のりの半分です。BigFix を使うと BigFix エージェントをクラウド・エンドポイント上に展開して、完全な可視性・コントロール・セキュリティを実現できます。これにより、Amazon Web Services、Microsoft Azure、Google Cloud Platform、VMware など複数のクラウド環境上で実行されるエンドポイントを、BigFix が管理する他のエンドポイントと共に管理できます。

HCL

さらに詳しい情報

BigFix についてもっとお知りになりたい場合には、HCL Software の代理店やHCL Business Partnerにご連絡いただくか www.BigFix.com をご覧ください。

HCL Software について

HCL Software は HCL Technologies の一部門であり、柔軟性の高い消費モデルを持つ企業レベルのソフトウェアベースのオファーの次世代ポートフォリオを開発・提供しています。これらオファーは従来型のオンプレミスのソフトウェア、Software-as-a-Service (SaaS) からバンドル化されたマネージドサービスまでカバーしています。弊社はお客様が価値を作り出すためのスピード、インサイト、革新 (大規模なものも小規模なものも) をもたらします。HCL Software のソリューションには DevOps、セキュリティ自動化、アプリケーションモダナイズ、データおよびインテグレーション基盤、一部のビジネス・アプリケーションなどが含まれます。HCL はメインフレームからクラウドに及ぶマルチモードに至るまで、あらゆるマルチモードITにおける現実世界の複雑性に対処しつつ、お客様の成功に主眼を置き「契約を超えた関係性」を構築します。

© Copyright 2021 HCL

製品名、商標名、登録商標名はすべてそれぞれの所有者の資産です。

