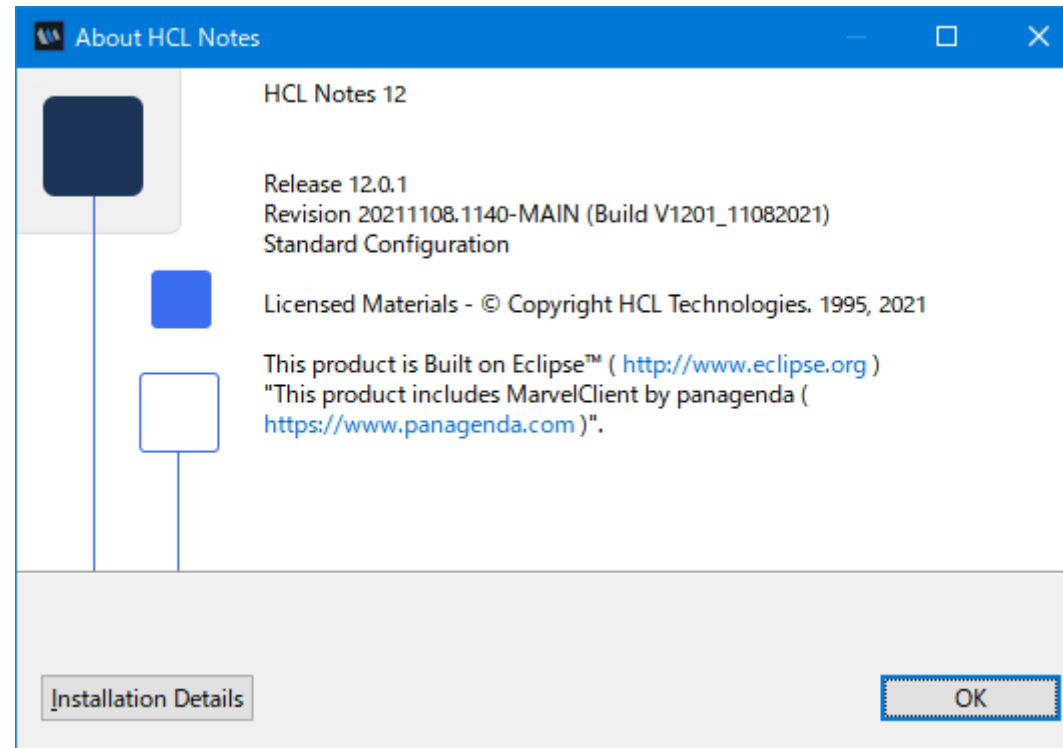


HCL Domino V12 アップグレード計画のポイント

2021年11月12日

株式会社エイチシーエル・ジャパン
HCL Software

12.0 以降のリリースについて



Domino 12.0.0
June 2021

Domino 12.0.1
Dec. 2021

Domino 12.0.2
June 2022

Domino 12.0.3
Dec 2022

前回の振り返り

資料とリプレイ: <https://www.hcljapan.co.jp/software/products/notes-domino/v12-special/#versionup-seminar>

本日の内容

HCL

- 1 DXの推進を強かに支援する
アプリケーションプラットフォーム HCL Domino
- 2 HCL Domino V12 ハイライト & HCL Nomad Web
- 3 HCL Domino V10 & V11 ハイライト
- 4 ローコード アプリケーション基盤 HCL Domino Volt
- 5 ライセンスルールの変更（ユーザーのカウント方法）と、
Notes/Domino 9 サポート期間と内容についてのアップデート
- 6 「Notes」バージョンアップだけではない、上申シナリオ例

本日の内容

- 1 HCL Notes/Domino V12 の開発目標・意義
- 2 バージョンアップ基本情報
- 3 アプリケーションの互換性
- 4 進め方
- 5 Nomad Mobile と Nomad Web
- 6 Marvel Client 詳説

本日の内容

- 1 HCL Notes/Domino V12 の開発目標・意義
- 2 バージョンアップ基本情報
- 3 アプリケーションの互換性
- 4 進め方
- 5 Nomad Mobile と Nomad Web
- 6 Marvel Client 詳説

HCL Domino V12は DXの推進を強力に支援するアプリケーションプラットフォーム

HCL DominoはWeb & モバイルを中心としたアプリケーションプラットフォームへ進化



Webブラウザから変更なしでアプリを活用
Webブラウザを使ったローコード開発

アプリのWeb化
ノーコード・
ローコード開発



Domino Volt

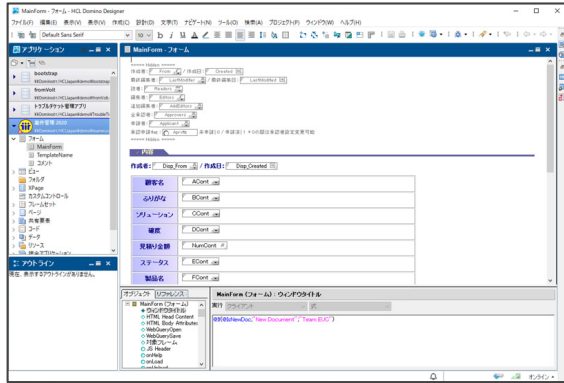
ビジネス用のモバイルアプリも容易に展開
ロジックの変更も柔軟かつ迅速に

アプリはそのまま
モバイルでも活用

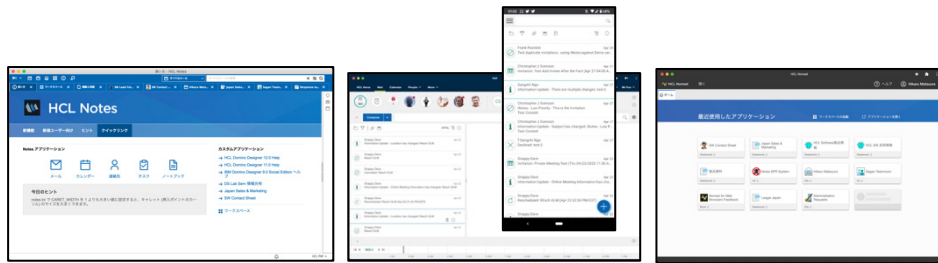


HCL Notes/Domino も HCL Domino Volt も DXを実現するローコード アプリ基盤です

HCL Notes/Domino



Domino Designer で開発

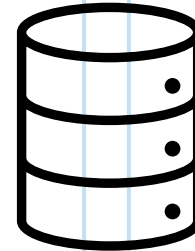


Notes
クライアント

Web
ブラウザ

Nomad
Web

Nomad
Mobile



データストアはNSF

HCL Domino Volt



Webブラウザで開発



Webブラウザで実行

HCL Domino V12は DXの推進を強力に支援するアプリケーションプラットフォーム

HCL DominoはWeb & モバイルを中心としたアプリケーションプラットフォームへ進化

柔軟で容易な
外部システム連携



REST
クラウド
サービス連携

基幹データ
との連携

強固かつ標準の
最新セキュリティ

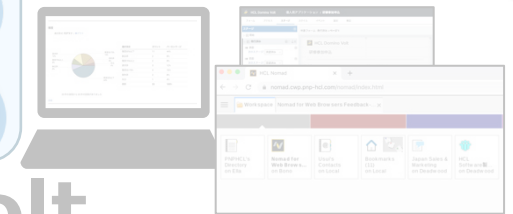


二要素認証
SSL自動更新
AD/Azure AD SSO



Webブラウザから変更なしでアプリを活用
Webブラウザを使ったローコード開発

アプリのWeb化
ノーコード・
ローコード開発



Domino Volt

ビジネス用のモバイルアプリも容易に展開
ロジックの変更も柔軟かつ迅速に

アプリはそのまま
モバイルでも活用



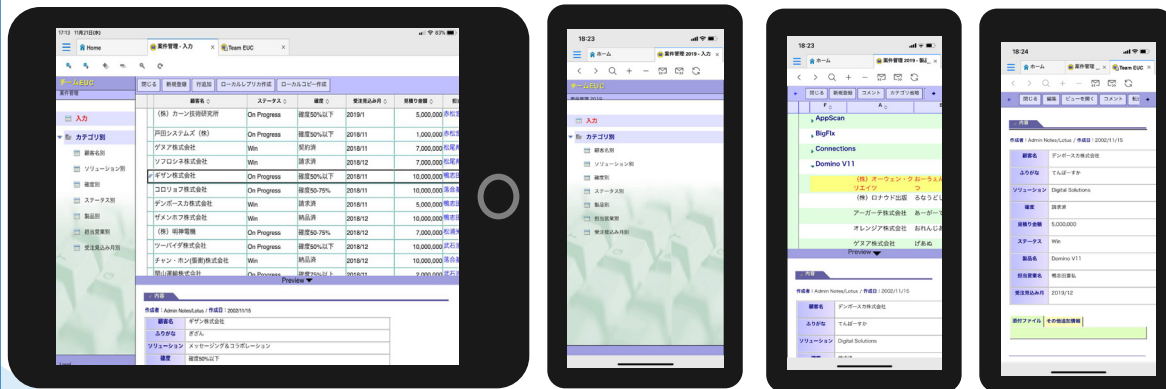
Nomad

Notes の発展型クライアント: Nomad



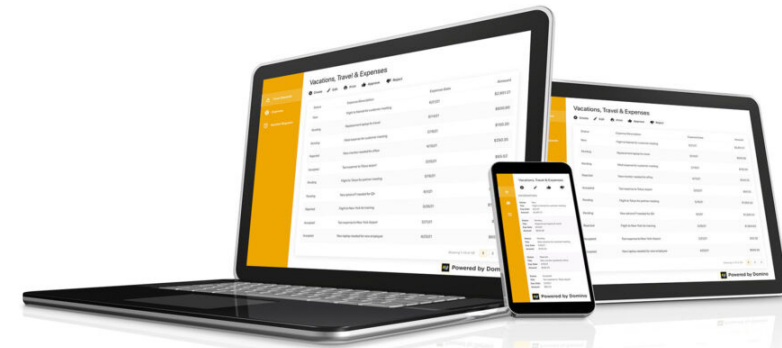
HCL Nomad Mobile

- iOS/Android で Notes/Domino アプリがそのまま動作するクライアントアプリ
- 別途ライセンス不要
- Notes/Domino のセキュリティー (ID/通信/DB暗号化)
- VPN経由あるいは、DMZにDominoを配置
- 既存環境の影響は最少 (ポート1352/443 選択可能)
- Domino 9 以降に対応



HCL Nomad Web

- ブラウザーで Notes/Domino アプリがそのまま動作
- インストール不要でURLを開くだけ & 自動更新配布
- 別途ライセンス不要
- Notes/Domino のセキュリティー (ID/通信/DB暗号化)
- ポート443アクセス
- ID ボールト用にV12が必要 (他は Domino 9.0.1 以降対応)



本日の内容

- 1 HCL Notes/Domino V12 の開発目標・意義
- 2 バージョンアップ基本情報**
- 3 アプリケーションの互換性
- 4 進め方
- 5 Nomad Mobile と Nomad Web
- 6 Marvel Client 詳説

基本情報: サポートされる環境

• サーバー

- Windows 2019, 2016
- Red Hat Enterprise Linux 8.0, 7.4+
- AIX: 7.2 TL1+ (IBM Power 8, 9)
- IBM i 7.2 - 7.3, 7.4 (IBM Power 8, 9)
- CentOS 8.0, 7.5
- SUSE Linux Enterprise Server 12.2+, 15.0+

• クライアント

- Windows 10 Enterprise / Pro
 - **Windows 11は Notes V12.0.1でサポート**
- Mac OS 10.13 – 15
 - **Monterey は Notes V12.0.1でサポート**
- **クラウド・仮想環境 (サーバー)**
 - 従来通りサポート (ESXi、Azure、AWS、Citrixなど)
 - Docker 対応

参考:「[HCL Domino サーバーのシステム要件](https://support.hcltechsw.com/csm/ja?id=kb_article&sysparm_article=KB0073827)」

https://support.hcltechsw.com/csm/ja?id=kb_article&sysparm_article=KB0073827

Google 検索が有効に動作するようになりました

HCL Domino サポート環境

検索

Domino 仮想環境

検索

基本情報: Enterprise Integrator、Sametime、Traveler、HCAA ^{HCL}

- **HCL Enterprise Integrator (HEI)**

- 12.0.1 で Domino 12版をリリース
- Windows、Linux、IBM i に対応

- **HCL Sametime**

- Sametime V12 は2022年前半予定
- 現時点、Sametime 11.6 IF1 を推奨
- Windows と Linux に対応

- **Traveler**

- FP頻度高に注意。12.0 FP2 リリース済み
- DBに注意 (次頁)

- **HCL Client Application Access**

- Notes/Domino V11のコードストリームが最終リリース
 - 3.0.5 が最新
 - Domino V12と組み合わせて利用可能
 - サポート期間は Notes/Domino V11のサポートに準拠

Notes/Domino V12.0.1 は 2021年12月リリース予定

基本情報: 付属コンポーネント

- **使用可能なコンポーネント**
 - HCL Notes/Domino
 - Notes、Domino、Client Application Access、Domino Designer、Verse、Traveler、HCL Sametime Limited Use (**Connect Client を含む**)、**Nomad Mobile、Nomad Web**
 - HCL Connections (Profiles とFiles)
 - Domino VoltとSametime Meetingsはオプションライセンスが必要
- **使えなくなったもの**
 - **IBM DB2 Enterprise Server Edition (Traveler用)**
 - 「12から」。以前取得分は継続利用可能。
 - IBM Security Directory Integrator (単独利用)
 - Connections 用には使用可能
 - Domino V11の新機能 Active Directory Sync で同期運用が可能

注意: これは HCL Notes Domino Complete Collaboration 12.0 の例です。ライセンス種類で異なります。

[「Notes/Domino ライセンスガイド」](#)を参照してください。

<https://www.hcljapan.co.jp/software/license/hcl-notes-domino-license-guide/>

参考: [HCL Traveler 使用権に付属する IBM DB2 使用権の廃止について](#)

https://support.hcltechsw.com/csm?id=kb_article&sysparm.article=KB0091043

基本情報: 使えなくなった機能

• V12

• Notes クライアントシングルログオン

- Notes と Windows のパスワードを同期していたこの機能は廃止され、HCL Notes クライアントのインストール・オプションとして削除されました。これは、引き続きサポートされる Notes 共有ログインとは異なる機能であることに注意してください。
- Web 管理テンプレート webadmin.ntfの廃止

• V10

- Domino Off-line Service (DOLS)
- **KeyView フィルター** (索引作成は Apache Tikaに変更。ビューワーは機能が廃止され、ファイルに対応したアプリケーションで閲覧)。**インデックスの再作成が必要。**

詳細は「**Domino 10 以降で廃止された機能**」を参照してください。

https://support.hcltechsw.com/csm?id=kb_article&sysparm_article=KB0078855

基本情報: Notes/Domino 9.0.x、10.0.x のサポート

■ Notes/Domino 9.0.x、10.0.x はサポート継続中で終了予定未定 (2021年11月現在) だが、制限あり

→ サポート技術情報: Notes/Domino 9.0.x、10.0.x で今後修正モジュールが提供できない場合があるコンポーネントについて

https://support.hcltechsw.com/csm?id=kb_article&sysparm_article=KB0086305

→ サポート技術情報: Domino v9.0.x、Domino v10.0.x のサポートに関する更新について

https://support.hcltechsw.com/csm?id=kb_article&sysparm_article=KB0085925

「除外コンポーネント」、「入手不可アイテム」リスト

IBM JVM/JDK	Java を使用する Notes/Domino の各機能で利用 Notes Java クラス、Java アプリケーション、Java アクセスを伴う Web エージェント、XPages など) ※Domino 11 以降 OpenJDK に変更されました。
IBM GSKit	SHA-2 アルゴリズムの暗号化に利用 ※Domino 11 以降 GSKit から OpenSSL に変更されました。
Microsoft ActiveX	<ul style="list-style-type: none"> ・ iNotes 利用における添付ファイルユーティリティ、ドラッグ&ドロップなど添付ファイルの関連操作 ・ Lotus Domino Sync Manager (DOLS) ・ ブラウザキャッシュ管理
Microsoft Visual C++ Redistributable Packages	Notes/Domino インストール時にインストールされ、Notes/Domino 実行時に利用 ※現在のところ Microsoft 社によるサポートが終了しているバージョンが 『Domino v9.0.x、Domino v10.0.x のサポートに関する更新について』の除外コンポーネントとしてリストされています。
Packaged ODBC drivers (DataDirect)	LotusScript データオブジェクト (LS:DO)、DominoR Enterprise Connection Services (DECS) 、Enterprise Integrator (LEI/HEI) による外部データベースへのアクセスに利用

本日の内容

- 1 HCL Notes/Domino V12 の開発目標・意義
- 2 バージョンアップ基本情報
- 3 アプリケーションの互換性 「同一Edition間」と「BasicからStandardへ」**
- 4 進め方
- 5 Nomad Mobile と Nomad Web
- 6 Marvel Client 詳説

アプリ互換性: 非互換検証結果 (同一Edition間)

V11とV12は同一コードベースです。
表内のV11はV12と読み替えてください

移行Hint&Tips集に記載している非互換情報件数 (影響度別)

移行パス	影響度別非互換数(*1, *2)			
	大	中	小	合計
8.5(Basic版)から9.0(Basic版)	0	3	2	5
8.5(Standard版)から9.0(Standard版)	0	8	12	20
9.0(Basic版)から10.0(Basic版)	0	1	3	4
9.0(Standard版)から10.0(Standard版)	0	1	4	5
10.0(Basic版)から11.0(Basic版)	0	1	1	2
10.0(Standard版)から11.0(Standard版)	0	1	1	2

*1: @関数/LotusScriptの非互換文書の件数

*2: 表示イメージの違い、ウィンドウタイトルの違いなど、@関数/LotusScript 以外の非互換は含まない

▶ 影響度

大: 一般的によく使用され、発生件数が多く、エラー発生や出力結果が異なるなどアプリケーションに重大な影響を及ぼす可能性があるもの

中: 使用頻度が低い、または特定のケースに限った現象なので、発生件数は少ないが、エラー発生や出力結果が異なるなどアプリケーションに影響を及ぼす可能性があるもの

小: 見栄え/操作などで相違点があるため、注意が必要なもの。アプリケーションへの影響は少ないと考えられる

互換性

- 同一 Edition (BasicからBasicなど)利用時、9以降は検証不要と断言していいレベルに到達
- 中・小の件数は極めて稀な条件で発生するもの

アプリ互換性: 非互換検証結果 (BasicからStandardへ)

移行Hint&Tips集に記載している非互換情報件数 (影響度別)

V11とV12は同一コードベースです。
表内のV11はV12と読み替えてください

移行パス	影響度別非互換数(*1, *2)			
	大	中	小	合計
8.5(Basic版)から9.0(Standard版)	0	11	10	21
9.0(Basic版)から10.0(Standard版)	0	6	17	23
10.0(Basic版)から11.0(Standard版)	0	5	13	18

非互換例

- 新たに追加されたクラスと同じ名称を既存のアプリケーションで使用していた場合、10.0移行後、コンパイル時および実行時にエラーになる
 - NotesGPS
 - NotesGPSPosition
 - NotesGPSCoordinates

互換性

- BasicからStandardへ変更する場合は、同一 Edition 間と比較してやや多く見える
- しかし、中・小の件数は極めて稀な条件で発生するものであり、十分に互換性がある状態と言える。

アプリ互換性: 移行を支援する3つのツール



1. カンタン移行判定ツール
2. 移行Hint & Tips集
3. 移行チェックツール

移行対象アプリケーションの絞り込み

【カンタン移行判定ツール】

アプリを分析し、絞り込みや移行方針検討に役立つ情報を提供

- 設計の複雑度、類似度
- 移行ワークロード

無償

非互換情報収集・改修方針の検討

【移行Hint & Tips集】

バージョン毎、クライアント種別毎の非互換情報、改修方法の提供

ノーツコンソーシアムから

非互換発生箇所の把握

【移行チェックツール】

既存アプリケーションに含まれる非互換になる可能性がある設計要素を自動的に抽出

非互換の改修・テスト

移行

ダウンロード: Notes/Domino カンタン移行判定ツール

https://support.hcltechsw.com/csm?id=kb_article&sysparm_article=KB0074161

アプリ互換性: ツールのご紹介

- 移行 Hint & Tips 集の稼動環境
 - HCL Notes クライアント 9.x 以降
 - 他製品のインストール不要
- 移行チェックツール(NDACC: HCL Notes/Domino Application Code Checker)の稼動環境
 - HCL Notes クライアント 9.x 以降
 - 別途、Teamstudio Analyzer をインストールする必要がある
- 入手方法
 - ノーツコンソーシアム様の案内をご参照ください
 - ノーツコンソーシアム様「会員の特典」ページ
<https://www.notescons.gr.jp/home.nsf/content.xsp?k=specialfavor>
 - Teamstudio Analyzer は、チームスタジオジャパン株式会社様の案内をご参照ください
 - チームスタジオジャパン株式会社様Webサイト: <https://jp.teamstudio.com/analyzer>

本日の内容

- 1 HCL Notes/Domino V12 の開発目標・意義
- 2 バージョンアップ基本情報
- 3 アプリケーションの互換性
- 4 進め方**
- 5 Nomad Mobile と Nomad Web
- 6 Marvel Client 詳説

進め方: 計画のポイント

現状のモニタリング

現在の負荷状況の理解

環境の評価

インプレース、または新規ハード/OS かの判断

デプロイの順序

バージョンアップ順序の決定

環境の準備

実施前の準備事項

アプリの対応

カスタム・アプリケーションの対応

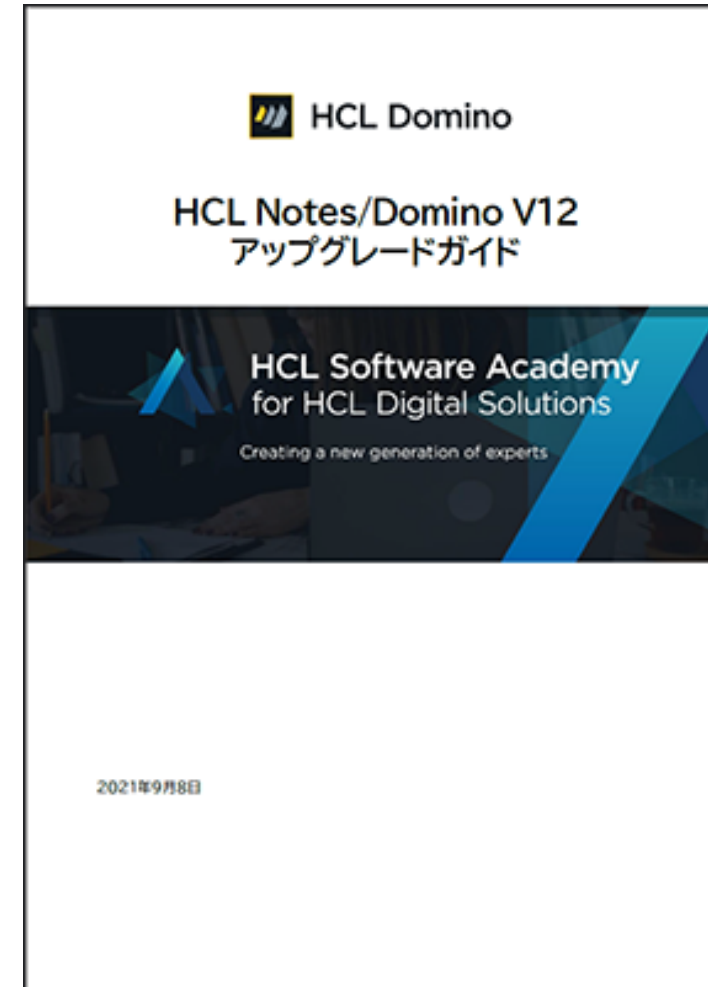
Domino R5 から V9.0.1からの 直接バージョンアップをサポート

- サポートお問い合わせをお受けします
- ベストエフォートでの対応
- 参考: 「[Domino 9.0.1 未済からの HCL Domino 11, 12 へのバージョンアップ](#)」

• https://support.hcltechsw.com/csm/ja?id=kb_article&sysparm_article=KB0081525

進め方: デプロイの順序

- ・ 過去のバージョンアップと作業手順は同じ
 - ・ Domino Administrator クライアント
 - ・ Domino ディレクトリーテンプレートの置換
 - ・ Domino システム管理サーバー
 - ・ ハブサーバー
 - ・ メールサーバー
 - ・ アプリケーションサーバー
 - ・ クライアント関係
 - ・ メールテンプレート置換
 - ・ 新機能の有効化
 - ・ 連携関係
 - ・ Enterprise Integrator サーバー
 - ・ Traveler サーバー



3章、4章に詳細記載

進め方: コストを意識した準備

過去のバージョンアップ手順と同じ

1. 計画 (含インプレースか新環境、アプリの検証計画)
2. 準備・検証 (含アプリ)
3. パイロット
4. 全面展開

「アプリの検証計画」がコストの鍵

- 「何をどこまでやるか」をIT部門、エンドユーザー、対応業者間で決定 (右図)
- カンタン移行判定ツール、ログ、カタログの活用

サーバー並行稼働によるSLA確保とコスト削減可能性

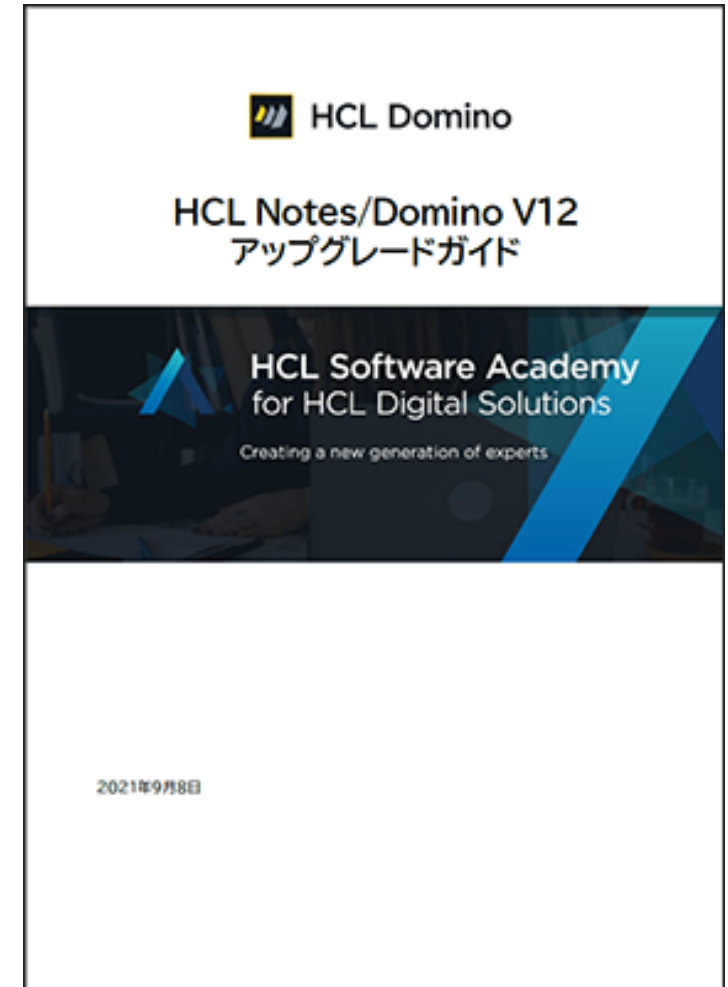
- 現バージョンサーバーとDomino 12間で複製して使用 (異バージョンサーバー間のクラスタリングは非推奨)

アプリ検証計画例

- 検証レベルの設定とアプリの選別
 - 完全検証
 - 簡易テスト
 - 検証なし
- 問題発生時の対応の決定とエンドユーザーへの周知
 - 即日対応開始、修正目標1営業日
 - 1週以内対応開始、修正目標1週間
 - 1ヶ月を目処に対応

進め方: 資料のご紹介

- 第1章 HCL Notes/Domino V12.0の紹介
- 第2章 アップグレード前のセキュリティーに関する注意点
- 第3章 Domino V12 アップグレードのための環境の準備
- 第4章 Domino V12へのアップグレード
- 第5章 アプリケーションのアップグレード
- 第6章 Domino V12サーバーの展開
 - One Touch Setup
- 第7章 Notes V12クライアントの展開
 - MarvelClient
- 第8章 アップグレードリソース



HCL Notes/Domino V12
アップグレードガイド (全43ページ)

進め方: FAQ

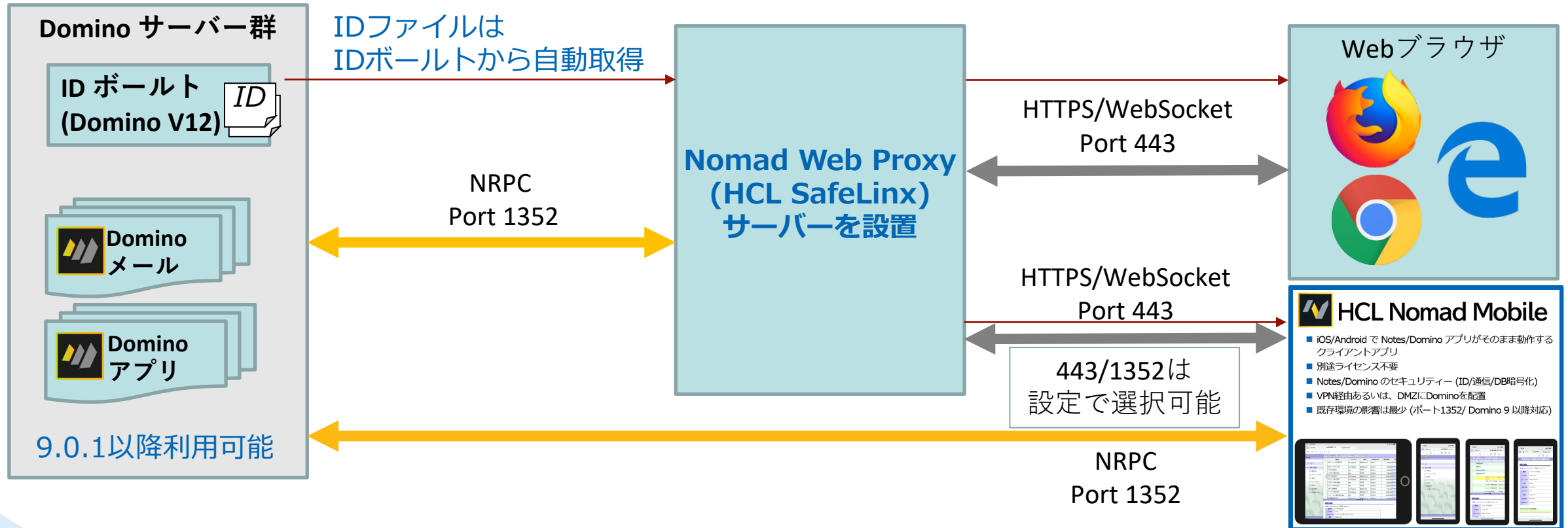
- ・ **サポートされていないバージョン (8.5以下)からのバージョンアップは可能でしょうか?**
 - ・ HCL Software は、あらゆるバージョンからのバージョンアップをベストエフォートで対応します (9.0.1以降からのバージョンアップが検証済みのサポート環境)。
- ・ **9.0.1を経由すべきでしょうか?**
 - ・ これまでの事例、簡易検証から必須ではなくなりました。
 - ・ 問題が発生した場合、HCL Software サポートはベストエフォートで対応します。
- ・ **混在時の注意事項はありますか?**
 - ・ 移行途中に複数バージョンが並存します。旧バージョンがなくなるまで新機能を使わない、新テンプレート (除くシステム系) を使わないことで問題は発生しません。
 - ・ 検証・移行作業時に一時的に増加するサーバーについて、90日を目処にライセンス不要で利用できます。
 - ・ 異なるバージョンでのクラスタリングは許容されます。

本日の内容

- 1 HCL Notes/Domino V12 の開発目標・意義
- 2 バージョンアップ基本情報
- 3 アプリケーションの互換性
- 4 進め方
- 5 Nomad Mobile と Nomad Web**
- 6 Marvel Client 詳説

デプロイが容易な Nomad 用プロキシサーバー

- Nomad Webはプロキシサーバー1台追加のみで実現。1時間未満でインストール可能
 - Nomad Mobile の「443化」も実現
- 詳細は「HCL Nomad for Web Browsers 1.0.x リリース情報」に記載
https://support.hcltechsw.com/csm/ja?id=kb_article&sysparm_article=KB0090739



本日の内容

- 1 HCL Notes/Domino V12 の開発目標・意義
- 2 バージョンアップ基本情報
- 3 アプリケーションの互換性
- 4 進め方
- 5 Nomad Mobile と Nomad Web
- 6 **Marvel Client 詳説**

HCL

*Relationship*TM
BEYOND THE CONTRACT

\$10.17 BILLION ENTERPRISE | 168,000 + IDEAPRENEURS | 50 COUNTRIES

進化し続けるMarvelClient でスマートなクライアント管理を

- アップグレードにも、その後も -



ご視聴ありがとうございます



加藤 満

@katoman

ケートリック株式会社

 HCL Lifetime Ambassador



Agenda

- panagenda MarvelClient: 紹介と振り返り
 - HCL Notes クライアントの分析、管理、アップグレード等々
 - Notes V12 へのアップグレードのデモ
 - Notes/Domino V12 における MarvelClient の新機能
 - Nomad Web 用の MarvelClient の機能
-

panagenda MarvelClient: 紹介と振り返り

製品概要

- 70以上の国々で約 1,200万ユーザーライセンスを販売した実績あるノートクライアント管理ツール
- Notes クライアントの有益な情報を把握 (Notes/Domino 6以降で動作)
- ヘルプデスク業務、サポート、クライアント管理、アップグレードの作業で効果を発揮
- MarvelClient フル機能の各モジュールを追加で購入可能 (自動アップグレードの MCUpgadeなど)



Roaming



Realtime



Automate



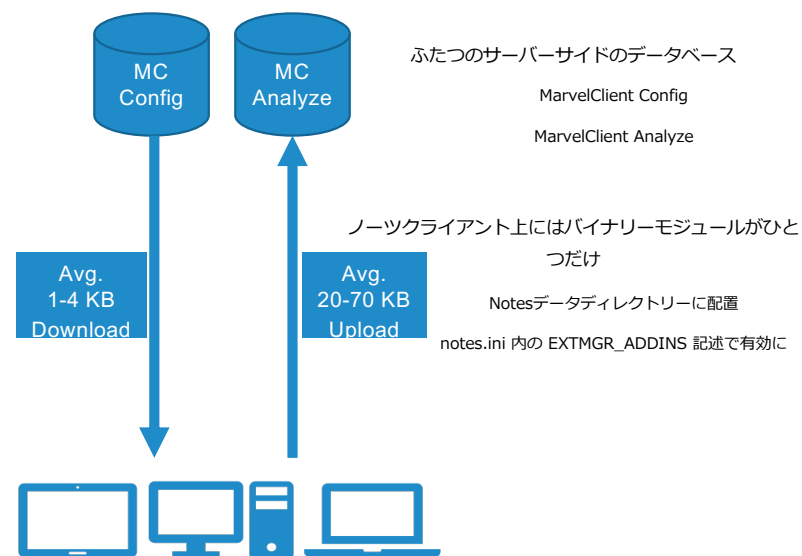
Eclipse



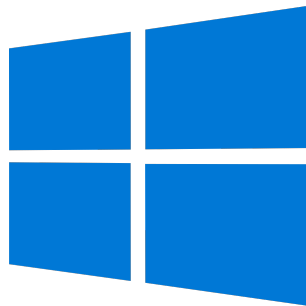
Mail

- 無償機能限定版 **MarvelClient Essentials** がNotes/Domino 10.0.1 より標準搭載

アーキテクチャー



Notes V12 アップグレードの迅速かつ簡単な方法



MarvelClient Upgrade が優れているポイント

- 簡単なアップグレード設定をひとつの文書に集約
- 早くそしてもっとも信頼できる方法で
- 様々なバージョンや形態のバージョンアップに対応
 - シングルユーザー → マルチユーザー
 - 6.x から最新の V12 まで
- データディレクトリーの移行
 - Lotus/IBM → HCL
- Windows, Citrix 及び VMWare (VDI) に対応
 - クライアント起動時間や安定稼働のための最適化への対応含む
- 組織でご利用のソフトウェア配布システムの有無に関わらず

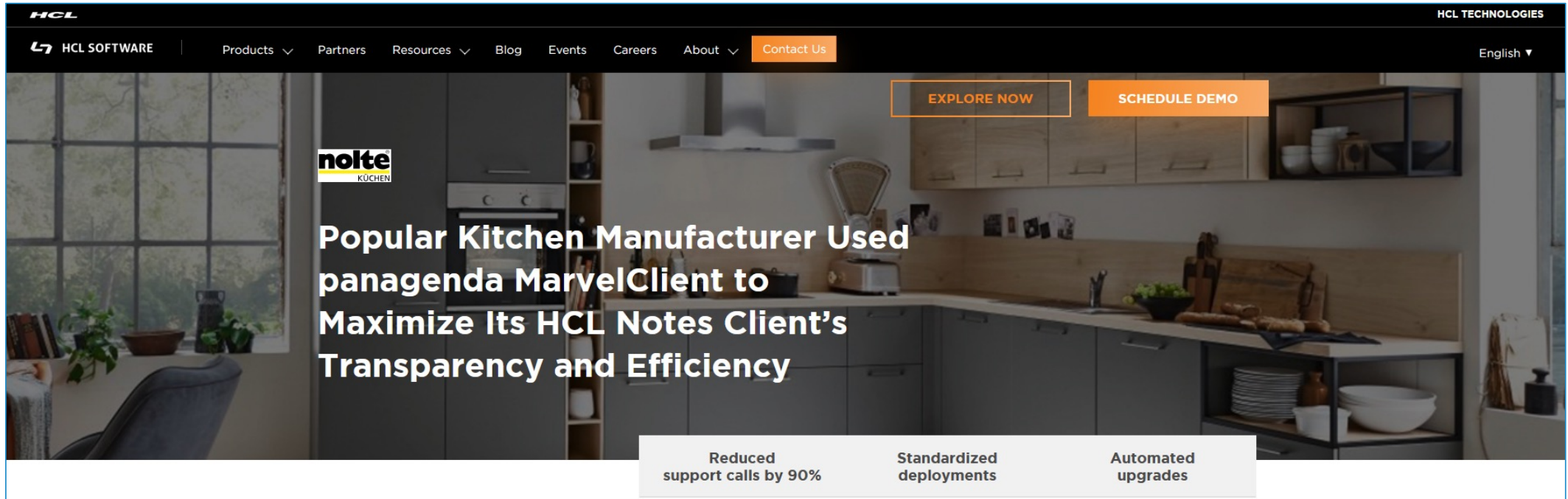


Now Live

9.0.1 から V12 へのアップグレード

Make Your Data Work For You

MarvelClient Upgrade ユーザー事例



The screenshot shows the HCL Software website with a navigation bar at the top. The main content area features a large image of a modern kitchen with a window. Overlaid on the image is the nolte KÜCHEN logo and a headline: "Popular Kitchen Manufacturer Used panagenda MarvelClient to Maximize Its HCL Notes Client's Transparency and Efficiency". Two orange buttons, "EXPLORE NOW" and "SCHEDULE DEMO", are positioned above the headline. Below the headline, three white boxes with black text list benefits: "Reduced support calls by 90%", "Standardized deployments", and "Automated upgrades".

HCL SOFTWARE | Products | Partners | Resources | Blog | Events | Careers | About | Contact Us | HCL TECHNOLOGIES | English

nolte
KÜCHEN

Popular Kitchen Manufacturer Used panagenda MarvelClient to Maximize Its HCL Notes Client's Transparency and Efficiency

EXPLORE NOW | SCHEDULE DEMO

Reduced support calls by 90% | Standardized deployments | Automated upgrades

nolte[®]
KÜCHEN



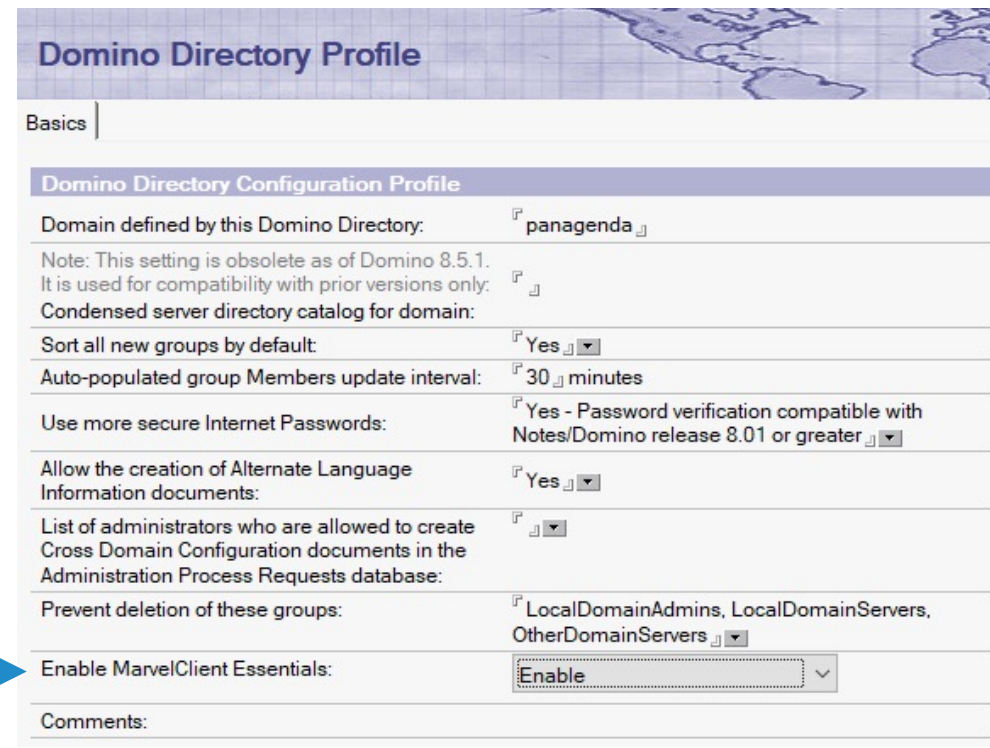
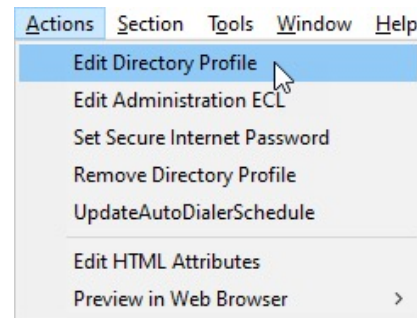
25 PC分の
MarvelClient Upgrade
全機能を試せる
無償ライセンスを
提供中

Upgrade Now >



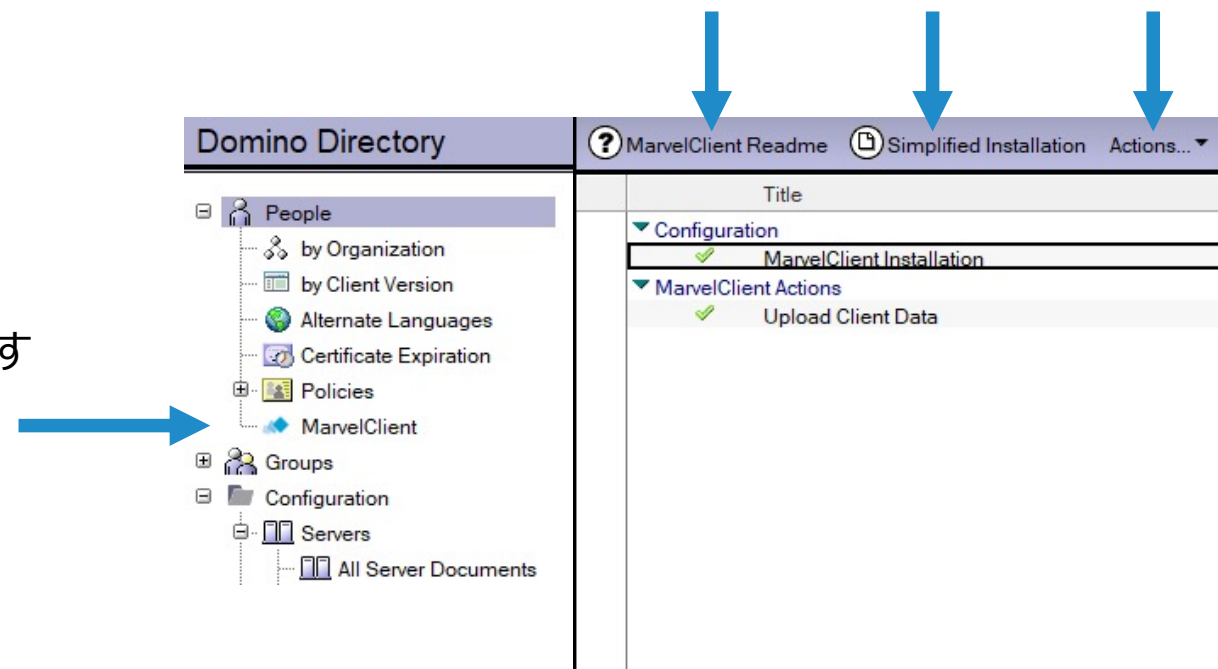
Notes/Domino V12 での MarvelClient 新機能

- (当然ですが) MarvelClient の最新版が利用できます
- MarvelClient をまだご利用いただいていないお客様 (!)
 - Domino Directry から
簡単に **MarvelClient Essentials**
を有効にできます



Notes/Domino V12 での MarvelClient 新機能

- (当然ですが) MarvelClient の最新版が利用できます
- MarvelClient をまだご利用いただいていないお客様 (!)
 - Domino Directry から簡単に **MarvelClient Essentials** を有効にできます
 - MarvelClient 用のエントリー
 - **簡易インストール** オプション
 - 特別な MarvelClient 用の準備をすることなくすぐに始められます



Notes/Domino V12 での MarvelClient 新機能

機能	V12 MarvelClient 簡易インストール	MarvelClient Essentials	有償版 MarvelClient
クライアントの分析	Yes	Yes	Yes
HCL Nomad Mobile の管理	No	Yes	Yes
Windows プログラムの実行	No	Yes	Yes
notes.ini の制御	No	Yes	Yes
Windows レジストリーの管理	No	Yes	Yes
ファイル（小サイズ）の配布	No	Yes	Yes
ファイル（大）のスマート配布	No	Yes	Yes
プリファレンスの管理	No	Yes	Yes
その他のオプション	No	No	Yes, many more



【動画】深掘り！ Domino v12
MarvelClient Essentials の統合
- ケートリック社提供 -



Nomad Web 用の MarvelClient の機能

【免責事項】
以降のスライドで示した内容は将来の製品機能を保証するものではありません。製品の機能、制約の有無、リリース時期などが変更される可能性があることをご承知ください。

Make Your Data Work For You

Nomad 及び Nomad Web の MarvelClient 機能比較

Analyze	Nomad (mobile)	Nomad Web Essentials	Nomad Web Basic (paid)
Desktop	✓	✓	✓
notes.ini, User Preferences	✓	✓	✓
Mailfile Details	✓	✓	✓
Nomad Version and Installation Information	✓	✓	✓
OS and HW Overview	✓	n/a	n/a
Local Databases / Replicas	✓		✓
ECL	✓		✓
Server<->Client Latency	✓		✓
Locations, Connections, Accounts, Certificates	✓		✓
Configuration	Nomad (mobile)	Nomad Web Essentials	Nomad Web Basic (paid)
notes.ini and MC Config Variables	✓	✓	✓
User Preferences	✓	✓	✓

Nomad 及び Nomad Web の MarvelClient 機能比較(続き)

Up / Download	Nomad (mobile)	Nomad Web Essentials	Nomad Web Basic (paid)
Upload Data for Analyze	✓	✓	✓
File Deployment	n/a	✓	✓
Run	Nomad (mobile)	Nomad Web Essentials	Nomad Web Basic (paid)
Run Notes Processes	✓		✓
Run Agents	✓		✓
Run Notes Formulas	✓		✓
Copy, Move, Delete Files	✓		✓
Migrate	Nomad (mobile)	Nomad Web Essentials	Nomad Web Basic (paid)
Mass Change to Update Database Links	✓		✓
Mass Delete to Remove Database Links	✓		✓

Nomad 及び Nomad Web の MarvelClient 機能比較(続き)

Manage	Nomad (mobile)	Nomad Web Essentials	Nomad Web Basic (paid)
Workspace Pages	✓		✓
Desktop Icons	✓		✓
Local Replicas	✓		✓*
Replicator Page	✓		✓*
Locations	✓		✓
Connections	✓		✓
ECL	✓		✓
Application Restrictions	✓	✓	✓
Recent Applications	✓		✓

Roaming	Nomad (mobile)	Nomad Web Essentials	Nomad Web Basic (paid)
Full ongoing Roaming between Notes <-> Nomad & Nomad <-> Nomad	**		✓
Migration Roaming: Notes -> Nomad (one-time)		✓	✓

* = Only when those features are available in Nomad Web in general and if supported by HCL
 ** = Upcoming feature & needs to be licensed with panagenda

ご視聴ありがとうございました

- MarvelClient 製品版のお問い合わせ
 - contact@ktrick.com
- MarvelClient 製品情報 (Web)
 - <https://product.ktrick.com/marvelclient> (ケートリック)
 - <https://www.panagenda.com/ja/marvelclient/> (本家)

